



行田蓮



西光寺白蓮



甲斐姫

蓮の花

蓮のふるさと
行田近郊

お寺の 散策マップ

暁に音して匂ふ^{はちす}蓮かな

蓮は西方浄土に開く花として気高く、美しさに満ちています。泥の中にあっても、染まらず、限りなく清らかな花を咲かせます。ハスは、一茎、一花の中に、過去・現在・未来を表すといわれています。その姿や花色も美しく、また、清らかな香りは懐かしく、ふるさとへの想いをつのらせてくれます。悠久の命を宿す生命力と清香を、郷土に満たしたいと思います。境内に蓮を植えました。蓮の音を聴きに、いらっしゃいませんか。



蓮花観音 (木暮照子 作)



一天四海



即非蓮

蓮を咲かせましょう 楽しみましょう



中日友誼蓮



千弁蓮



蘆山白蓮



仏足蓮



ヴァージニア

蓮は平和のシンボル

「花の君子」といわれる蓮の花を育ててみましょう。

蓮の楽しみは三つあります。

- 花が大輪で美しいこと
- 生長が早くわかりやすいこと
- 増えること

育て方は二通りあります。

- レンコンを栽培する
- 蓮実を発芽させる

4月に3節を目安に植えたレンコンは7月に開花し、同時に実をつけます。

それが「花果同時」といわれる蓮の徳の一つです。

翌春、鉢から増長したレンコンを見るのは喜びです。

分根し、レンコンを譲って友好の輪を広げましょう。

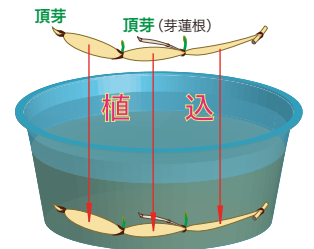
慈しみの心をつなげるこそ、蓮が平和のシンボルといわれる所以です。



Illust S・Chishima

蓮根での栽培

- ① 容積60ℓの鉢に、田土30ℓ、水30ℓ、元肥90gを入れ、よくかき混ぜ、ダマにならないよう練ります。
- ② 分根したレンコン3節を植えつけます。
- ③ 容器の上部1/3に水を張ります。
- ④ 日当たりの良い、なるべく朝日が当たる所に置きます。
- ⑤ 立ち葉が上がったら、追肥を施します。
- ⑥ 水を常に張り、絶やさないようにしましょう。
- ⑦ 花が終わっても水を切らさないようにします。
- ⑧ 翌年3月に分根しましょう。

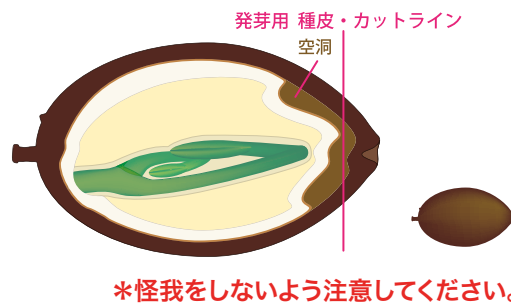


各節の間に指を当て、指の力を均一に、レンコンをいためないよう土中に沈めます。

蓮実の発芽

切れ味の良いニッパーでカットラインのように切ります。

高さ10cm以上の水中に実を沈めておきます。約4日間で発芽を確認できるでしょう。根が出始める頃に鉢等に植え込みます。後は蓮根栽培と同様です。



*怪我をしないよう注意してください。

輪王蓮



大賀蓮



小舞妃蓮



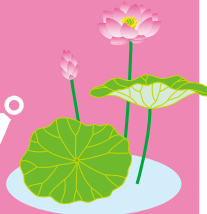
ミセススローカム



孫文蓮



蓮の花 お寺散策マップ



各寺院では、檀家様以外にも広く門戸を開放し皆様をお待ちしています。
ご鑑賞いただく場所は境内地ですので、静かにご覧頂く等参拝のマナーもご理解
ご協力をお願い申し上げます。

住：住所 電：電話番号 蓮：蓮の名前



1 慶岩寺

住 酒巻1862-2
電 048-557-0735
蓮 アメリカ白蓮／黄陽



2 興徳寺

住 下中条1619-2
電 048-557-0999
蓮 若狭又五郎蓮／古代蓮
綿蕊蓮



3 長光寺

住 須加4621
電 048-557-2591
蓮 若狭又五郎蓮／舞妃蓮
一天四海／極楽寺蓮



4 寶泉寺

住 齊条737
電 048-557-1817
蓮 ミセススローカム／精華



5 長久寺

住 桜町2-20-44
電 048-556-3603
蓮 美中心／大賀蓮



6 嶺雲寺

住 小見968
電 048-556-8291
蓮 原始蓮／黄蓮(明美蓮)
招福蓮／紅孔雀



7 天洲寺

住 荒木1614
電 048-557-1002
蓮 白光蓮／廬山白蓮



8 高太寺

住 皿尾359
電 048-556-6850
蓮 真如蓮／舞妃蓮



9 龍泉寺

住 若小玉2370
電 048-555-1627
蓮 真如蓮／白光蓮／蜀紅蓮
行田蓮



10 清善寺

住 忍2-8-18
電 048-556-3689
蓮 清善寺蓮／廬山白蓮
一天四海



11 常光寺

住 下須戸1016-1
電 048-559-3704
蓮 佛座蓮／天竺斑蓮



12 神仙寺

住 小針2789
電 048-553-0229
蓮 請所本蓮／真如蓮



13 成就院

住 長野7618
電 048-559-0386
蓮 アメリカ白蓮／黄蓮



14 盛徳寺

住 埼玉11118
電 048-559-4714
蓮 紅陽蓮／若狭又五郎蓮
青菱紅蓮／黄蓮



15 全龍寺

住 真名板496
電 048-559-3827
蓮 極楽寺蓮／紅領巾



16 東泉寺

住 関根807
電 興徳寺／048-557-0999
蓮 古代蓮／小寿蓮／唐招
提寺瓜紅／請所本紅



17 清法寺

住 鴻巣市北根1374
電 048-569-0332
蓮 大酒錦／噫無常



18 観福寺

住 南河原1500-1
電 048-557-2567
蓮 白光蓮／古代蓮



19 遍照院

住 駒形1-4-18
電 048-553-2361
蓮 大酒錦／小寿蓮



20 成正寺

住 駒形2-7-7
電 048-554-5221
蓮 白光蓮／濁光蓮



21 照岩寺

住 北河原736
電 048-557-0354
蓮 涼風／漢蓮



22 本法寺

住 須加1919
電 048-557-2512
蓮 仏足蓮／真如蓮／妙照
蓮／行田蓮

**23 高源寺**

住 佐間1-2-9
 電 048-554-0042
 蓮 妙蓮／庐山白蓮

**24 持寶院**

住 上池守728
 電 048-556-5746
 蓮 宗桂蓮／古代蓮／友誼牡丹／ミセスローカム

**25 常慶院**

住 城西4-8-39
 電 048-556-0066
 蓮 一天四海／大路／真如蓮

**26 大長寺**

住 行田23-10
 電 048-553-0466
 蓮 皇居和蓮／唐招提寺瓜蓮

**27 宝蔵寺**

住 持田5908-1
 電 048-556-0798
 蓮 噫無情／若狭又五郎蓮

**28 長福寺**

住 持田5967
 電 宝蔵院／048-548-3784
 蓮 白光蓮／皇居和蓮

**29 桃林寺**

住 城西3-6-1
 電 048-556-2808
 蓮 古代蓮／妙照蓮

**30 寶珠院**

住 和田350
 電 048-556-7395
 蓮 ミセスローカム／友誼牡丹

**31 本性寺**

住 渡柳536-1
 電 048-559-1867
 蓮 城洲蓮／皇居和蓮

**32 満願寺**

住 野744
 電 048-559-4963
 蓮 妙照蓮／喜上眉梢

**33 遍性寺**

住 若小玉2980
 電 048-556-7772
 蓮 古代蓮／一天四海

**34 東福寺**

住 荒木1652
 電 048-557-1017
 蓮 精華蓮／城洲蓮

**35 眞観寺**

住 小見1125
 電 048-556-2678
 蓮 一天四海／城洲蓮

**36 妙音寺**

住 佐間3-7-36
 電 048-556-1547
 蓮 宗桂蓮／妙照蓮

**37 天祥寺**

住 埼玉5209
 電 048-559-1031
 蓮 長光蓮／驕阻

**38 安楽寺**

住 埼玉4977
 電 048-559-1976
 蓮 宗桂蓮／一天四海／妙蓮／古代蓮

**39 寶積寺**

住 谷郷1-2-8
 電 048-553-1223
 蓮 妙照蓮／喜上眉梢／ミセスローカム

**40 光明寺**

住 前谷1426
 電 048-554-1384
 蓮 宗桂蓮／長光蓮

**41 蓮華寺**

住 忍1-1-9
 電 048-556-2727
 蓮 城洲班蓮／ミセスローカム

**42 大蔵寺**

住 駒形1-4-26
 電 048-556-5470
 蓮 古代蓮／妙照蓮

**44 医王寺**

住 下須戸1350
 電 048-559-3648
 蓮 古代蓮／一天四海／廬山白蓮／千弁蓮

**45 清岩寺**

住 駒形2-7-15
 電 048-556-1913
 蓮 舞妃蓮

**46 石上寺**

住 熊谷市鎌倉町3 6
 電 048-521-0159
 蓮 知里の曙／唐招提寺蓮／蜀紅蓮

**47 源昌院**

住 羽生市稲子 1049-1
 電 048-561-8180
 蓮 華灯初上／玉楼台／粉娃蓮

**48 龍淵寺**

住 熊谷市上之336
 電 048-521-3184
 蓮 妙照白蓮／紫気蓬萊



43 法華寺

住 小見991
 電 048-555-0387
 蓮 妙蓮 / 大賀蓮

蓮の花お寺散策マップ 作成にあたって

蓮は泥中の中でひと冬を越し、水が温んだ頃「こんにちは」と地中から姿を現します。やがて、浮葉の次に立ち葉が伸び、つぼみをつけ、7月頃から開花を始めます。私達は、蓮花が朝日と競争するように開く姿に目が向きますが、1つの花の開花期間は4日間と知り驚きと神秘的な営みに感激します。この散策マップ資料編「蓮を咲かせましょう。楽しみましょう」では、蓮の生長を図式一連化し、レンコ

ンの節部分から発芽(葉芽)し、浮葉、立葉、開花へと進む様子を表現しています。夏を過ぎると地中の蓮根は、翌春まで水分と栄養を吸収しながら生長し、次の代の蓮に脈々と命を伝えます。

「蓮の花お寺」は、平成15年頃行田市内の一寺院で開花中の蓮花に居合わせた僧侶達はその美しさに感動し、観賞蓮を各寺院で栽培しながら教化活動に取り入れたいと宗派を超えて組織化された寺院団体です。現在では、行田市を中心に48ヶ寺が加盟し、いろいろな種類の蓮を育てています。各寺院では、檀家様以外にも広く門戸を

開放し皆様をお待ちしています。なお、ご鑑賞いただく場所は境内地ですので、静かにご覧頂く等参拝のマナーもご理解ご協力をお願い申し上げます。

また、この散策マップ発行にあたり、加盟寺院や蓮文化研究会様から資料のご提供、木暮様ご夫妻から資料編のご執筆をいただきました。さらに、埼玉県佛教会様、行田市佛教会様、各協賛事業所様等から多大なご寄付をいただき発行することができました。一人でも多くの皆様に「四訂版蓮の花お寺散策マップ」をご活用いただければ幸いです。

合掌

協 賛

| | | | | | |
|--|--|--|---|---|--|
| 埼玉県佛教会 さいたま市浦和区高砂4-13-18 ☎048-861-2138 | 行田市佛教会 一平成30年度現在 一 会長 長光寺(内) | 行田商工会議所 行田市忍2-1-8 ☎048-556-4111 | 行田市観光協会 行田本丸2-5 ☎048-556-1111 | (有) イーストーン 行田市白川戸503-2 ☎048-552-1483 | 石のレンゲ堂 行田市佐間1-18-22 ☎048-556-1487 |
| 上田 法衣店 東京都板橋区徳丸5-6-10 ☎03-3932-7205 | 割烹 魚 豊 行田市行田20-17 ☎048-553-3113 | 内田 石材 (有) 行田市大字埼玉4810 ☎048-559-1852 | 造園・土木 内田緑化 熊谷市下川上1113 ☎048-522-6569 | 江黒歯科クリニック 行田市長野1-16-15 ☎048-555-6480 | おいしい歯科医院 行田市栄町17-11 ☎048-564-4182 |
| (株) 大堰観光バス 行田市須加2972-2 ☎048-557-1286 | 大塚 石材店 行田市行田24-15 ☎048-556-5832 | 大野 建設 (株) 行田市持田3-4-3 ☎048-553-0100 | 小沢 工業 (株) 行田市栄町13-32 ☎048-555-3333 | (有) 小澤石材工業 行田市小見1123 ☎048-556-3785 | (有) 小澤石材マルサン 行田市桜町1-21-25 ☎048-556-3536 |
| (有) 小貫石材店 行田市荒木80 ☎048-559-2534 | 金沢 製菓 行田市埼玉5288 ☎048-559-1663 | 行田 保育園 行田市荒木4961 ☎048-557-2943 | 行田セレモニー 行田市行田11-33 ☎048-556-2256 | 小池 園芸 行田市行田4-7 ☎048-556-3550 | 仏壇・墓石 香 林 羽生市下岩瀬261-1 ☎048-563-5177 |
| 三共印刷 (株) 行田市富士見町2-1-30 ☎048-556-6201 | 十万石ふくさや 行田市行田5-10 ☎048-556-1285 | 白鳩 保育園 行田市駒形2-7-7 ☎048-554-5221 | (資) 青美矢沢商店 行田市行田20-25 ☎048-553-0040 | セレネホル行田 行田市行田12-1 ☎048-555-1113 | タイヤセンター 秀 明 行田市若小玉1869 ☎048-556-9391 |
| 太陽グループ行田自動車教習所 行田市持田2313-5 ☎048-554-5151 | (株) ダイリン 行田市白川戸698-5 ☎048-556-3006 | 食事処 つるや 行田市須加2031 ☎048-557-1655 | (有) 中新土建工業 行田市酒巻819-4 ☎048-557-0055 | 長野屋製菓 行田市行田15-9 ☎048-556-2638 | 味工房 那 の つ 行田市長野1-33-10 ☎048-555-1450 |
| 作務衣・小物 ハーティハンズ 鴻巣市箕田4161-6 ☎048-580-6501 | (有) 服部石材店 行田市城南10-11 ☎048-556-3693 | 美 弘 園 行田市持田3-28-13 ☎048-554-6886 | ヒロショウセレモニー 行田市荒木1567-1 ☎048-559-3637 | ふじみ 寿司 行田市藤原町2-4-3 ☎048-554-4333 | うなぎ 堀 口 屋 行田市宮本2-6 ☎048-556-2227 |
| 法衣・京仏具 (株) 松本屋 京都市下京区京極町514 ☎075-343-1200 | 寶珠香・丸叶むらた 桶川市寿1-11-10 ☎048-771-1012 | やすらぎホール行田 行田市長野1759-1 ☎048-564-0641 | (有) 山岸石材店 行田市城西3-5-12 ☎048-556-1017 | 山 本 光 秀 堂 さいたま市岩槻区仲町1-2-21 ☎048-790-4001 | 吉田将棋碁盤店 行田市若小玉3813-2 ☎048-556-0225 |